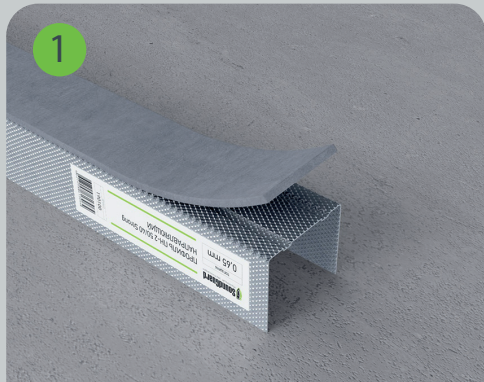




Используемые материалы:

- Звукоизоляционная панель SoundGuard Premium
- Звукоизоляционная мембрана SoundGuard Membrane 3,9 S
- Звукоизоляционный гипсокартон SoundGuard Gipsofon
- Плита звукопоглощающая SoundGuard ЭкоАкустик 80
- Демпферная лента SoundGuard ВиброЛента 50
- Виброакустический герметик SoundGuard 310
- Профиль SoundGuard Strong ПН-2 50/40, ПС-2 50/50
- Шайба SoundGuard ВиброШайба
- Дюбели SoundGuard DR 6x60
- Саморезы SoundGuard XTN 3,9x41, SoundGuard с буром 4,2x13, SoundGuard УН 4x80, SoundGuard ГМ 3,5x32

1



Направляющий профиль SoundGuard Strong ПН-2 50/40 проклеивается демпферной лентой SoundGuard ВиброЛента 50.

2



Направляющий профиль крепится через виброкомпенсирующие шайбы SoundGuard ВиброШайба 10x19 с шагом 600 мм с помощью дюбелей SoundGuard DR 6x60 и саморезов SoundGuard УН 4x80* через просверленные отверстия в профиле.

*Окончательный способ крепления определяется на месте монтажа исходя из материала основания и его толщины.

3



Устанавливаются стоечные профили SoundGuard Strong ПС-2 50/50 с шагом 600 мм.

4



Выполняется установка закладных деталей в местах крепления тяжелых предметов интерьера или оборудования.

5



Устанавливаются дополнительные металлические профили в местах установки розеток и выключателей.

6



В подрозетнике SoundGuard просверливается отверстие для выпуска проводов.

7



Места установки подрозетника проклеиваются демпферной лентой SoundGuard ВиброЛента.

8



Подрозетник устанавливается в подготовленный каркас и фиксируется саморезами.

Совет!

При последующей облицовке перегородки керамической плиткой или навешивании тяжелых предметов интерьера (кухонный гарнитур, тяжелые полки и др.) шаг стоек каркаса рекомендуется выполнять не более 400 мм.



9
Заводятся провода. Место выхода электропровода промазывается герметиком SoundGuard Seal.



10
Направляющие и потолочные профили проклеиваются демпферной лентой SoundGuard ВиброЛента.



11
Устанавливаются звукопоглощающие плиты SoundGuard ЭкоАкустик 80 враспор между профилями.



12
Отверстие под гнездо розетки или выключателя вырезается заранее в горизонтально расположенной панели SoundGuard Premium и промазывается виброакустическим герметиком SoundGuard Seal.

Совет!

Для увеличения жесткости и устойчивости металлического каркаса рекомендуется установка стоечных профилей «стенка к стенке», образуя двутавровое сечение.

13



Звукоизоляционные панели SoundGuard Premium устанавливаются вразбежку и крепятся к профилю саморезами SoundGuard ГМ 3,5x32. На одну звукоизоляционную панель требуется не менее 12 саморезов.

14



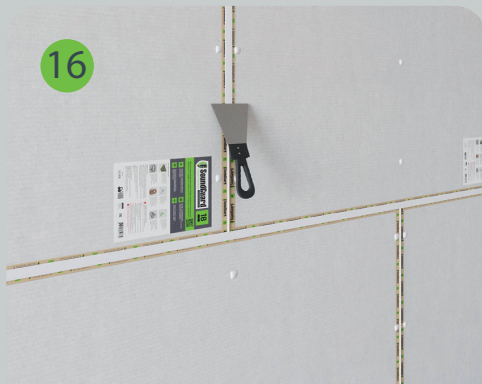
Шляпки саморезов слегка утапливаются и промазываются герметиком SoundGuard Seal.

15



Виброакустический герметик SoundGuard Seal наносится на грани панелей в процессе их монтажа, а затем, после установки всех панелей, герметиком промазываются все.

16



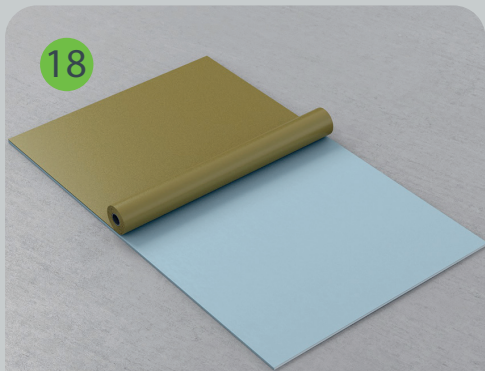
Швы между панелями и места установки саморезов промазываются герметиком при помощи шпателя.

17



Швы между звукоизоляционными панелями проклеиваются клейкой лентой SoundGuard Tape.

18



На тыльную сторону звукоизоляционного гипсокартона SoundGuard Gipsophon укладывается звукоизоляционная мембрана SoundGuard Membrane.

19



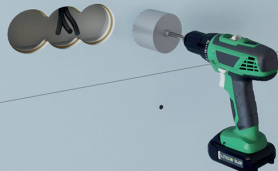
Гипсокартон Gipsophon монтируется совместно с мембраной и крепится к профилю без зазоров между листами саморезами SoundGuard XTN 3,9x41. Расход составляет не менее 17 шт./м² на одну сторону перегородки. Шляпки саморезов слегка утапливаются.

20



Между торцами листов гипсокартона и поверхностями пола, стен и потолка остается зазор 3 – 5 мм, который заполняется герметиком SoundGuard Seal.

21



После монтажа звукоизоляционного гипсокартона SoundGuard Gipsolon в нем коронкой просверливается отверстие в месте установки подрозетника.

22



В звукоизоляционный короб SoundGuard монтируется подрозетник, который прикручивается саморезами к внутренней плоскости короба.

21



После монтажа звукоизоляционного гипсокартона SoundGuard Giprofon в нем коронкой просверливается отверстие в месте установки подрозетника.

22



В звукоизоляционный короб SoundGuard монтируется подрозетник, который прикручивается саморезами к внутренней плоскости короба.