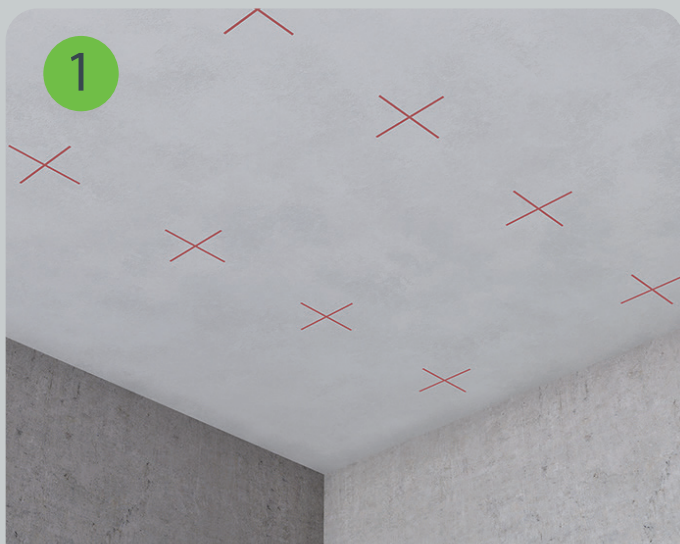


## Инструкция по монтажу звукоизоляционной системы потолка SoundGuard Базис



### Используемые материалы:

- Звукоизоляционный гипсокартон SoundGuard Gipsofon
- Звукоизоляционная мембрана SoundGuard Membrane 3,9 S
- Плита звукопоглощающая Soundguard Basalt
- Виброизоляционное крепление SoundGuard Protekor S
- Виброакустический герметик SoundGuard 310
- Демпферная лента SoundGuard ВиброЛента 27/50
- Профиль SoundGuard Strong ПП 60/27, ППН 27/28
- Анкер-клин SoundGuard вкручиваемый
- Шайба SoundGuard ВиброШайба
- Дюбели SoundGuard DR 6x60
- Саморезы SoundGuard с буром 4,2x13, SoundGuard XTN 3,9x33, SoundGuard УН 4x80



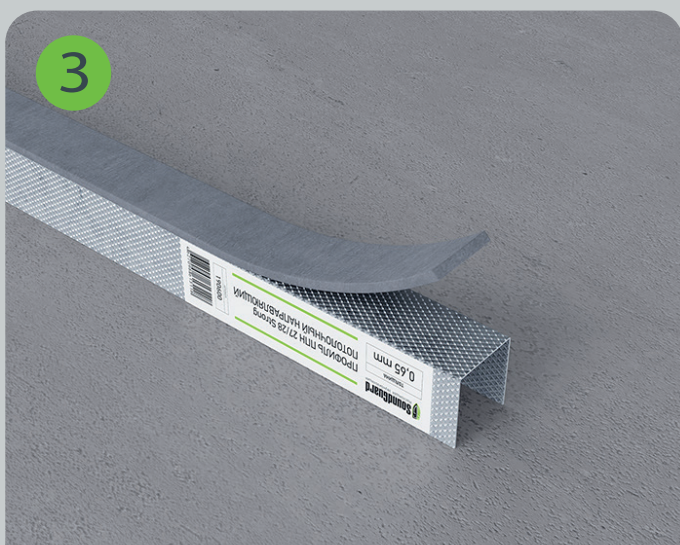
1  
Выполняется разметка потолка для установки виброизоляционных креплений SoundGuard. Шаг подвесов вдоль потолочного профиля SoundGuard Strong ПП 60/27 составляет 450-600 мм, в перпендикулярном направлении – 600 мм и соответствует шагу потолочных профилей SoundGuard Strong ПП 60/27.\*

\*На один потолочный профиль должно приходиться не менее трех подвесов.



2  
Выполняется монтаж виброизоляционных креплений SoundGuard Protaktor S к перекрытию Анкер-клином SoundGuard вкручиваемым.\*

\*Окончательный способ крепления определяется на месте монтажа исходя из материала основания и его конструктивных особенностей.



3  
Направляющий профиль SoundGuard Strong ППН 27/28 проклеивается демпферной лентой SoundGuard ВиброЛента 27.

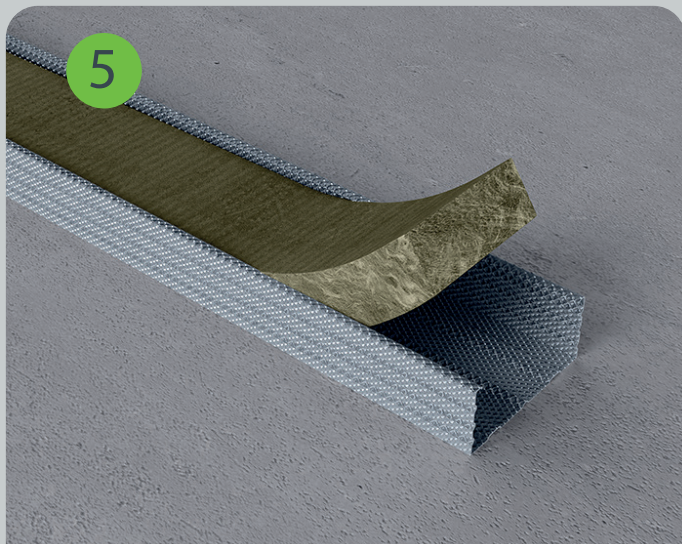


4  
Направляющий профиль крепится через виброкомпенсирующие шайбы SoundGuard ВиброШайба 10x19 с шагом 600 мм с помощью дюбелей SoundGuard DR 6x60 и саморезов SoundGuard УН 4x80.

Совет!

При выполнении двухуровневого каркаса с использованием направляющих профилей SoundGuard Strong ППН 27/28 выполняется их временная фиксация к стенам с последующим демонтажем крепежа.





Потолочные профили SoundGuard Strong ПП 60/27 заполняются звукопоглощающим материалом SoundGuard Basalt.



Потолочные профили SoundGuard Strong ПП 60/27 крепятся к виброизоляционным подвесам. Шаг профилей составляет 600 мм в одном направлении и 400 мм – в перпендикулярном. Ячейки каркаса должны иметь размеры 400 x 600 мм.



Выполняется установка закладных деталей в местах крепления тяжелых предметов интерьера.



Направляющие и потолочные профили проклеиваются демпферной лентой SoundGuard ВиброЛента.

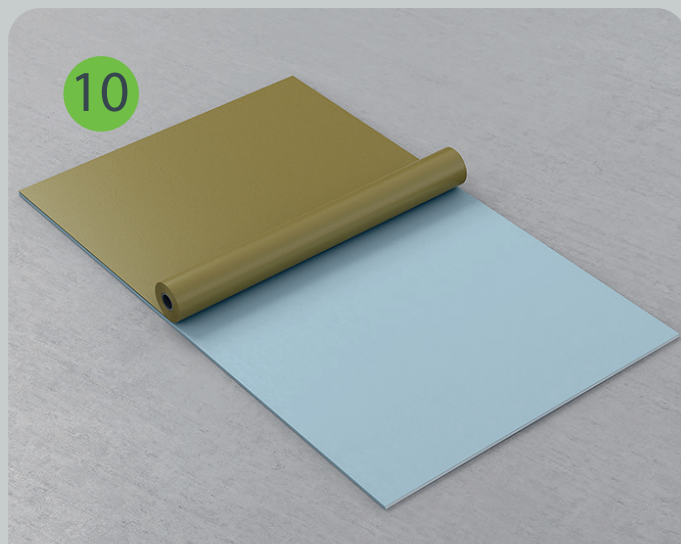
Совет!

При последующем навешивании тяжелых предметов интерьера, шаг профилей каркаса рекомендуется выполнять не более 400 мм. В данном варианте ячейки каркаса будут иметь размеры 400x400 мм.





9  
Устанавливаются звукопоглощающие плиты SoundGuard Basalt враспор между профилями.



10  
На тыльную сторону звукоизоляционного гипсокартона SoundGuard Gipsophon укладывается звукоизоляционная мембрана SoundGuard Membrane.



11  
Гипсокартон Gipsophon монтируется совместно с мембраной и крепится к профилю без зазоров между листами саморезами SoundGuard XTN 3,9x33. Расход составляет не менее 17 шт./м<sup>2</sup>. Шляпки саморезов слегка утапливаются.



12  
Между торцами листов гипсокартона и поверхностями стен остается зазор 3 – 5 мм, который заполняется герметиком SoundGuard Seal.

Совет!

В системах звукоизоляции потолка, с целью сохранения целостности и герметичности конструкции, рекомендуется применение накладных светильников или устройство звукоизоляционных коробов при установке встраиваемых светильников.